

Lettre N° 25 – octobre 2016

Colette Guillopé, promue officière de la Légion d'honneur



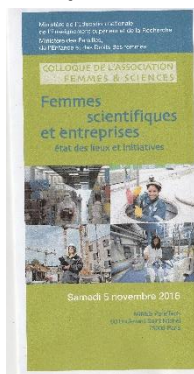
Professeure en mathématiques à l'Université Paris-Est Créteil Val-de-Marne, Colette Guillopé mène des recherches dans le domaine des équations aux dérivées partielles appliquées aux problèmes de mécanique des fluides. Elle a également été chargée de mission parité dans cette université. Colette milite depuis près de trente ans pour la place des femmes dans la recherche et dans l'enseignement supérieur. Elle rejoint l'association *femmes et mathématiques* à sa création en 1987, elle en a été

présidente entre 1996 et 1998 ; elle a été présidente de l'association Femmes & Sciences entre 2004 et 2008 dont elle est encore membre du conseil d'administration chargée des relations avec le secrétariat d'Etat à l'Enseignement supérieur et de la Recherche. Elle est également coordinatrice de l'association Women in mathematics en France. Colette trouve également le temps d'un engagement syndical actif.

Merci Colette pour ton dévouement et tes riches et pertinents apports à Femmes & Sciences.

Vie de l'association

Colloque annuel de l'association :



Le colloque de l'association Femmes & Sciences sera consacré cette année aux relations des femmes scientifiques, ingénieures ou techniciennes, avec l'entreprise. Quatre thèmes seront développés : égalité professionnelle, insertion professionnelle et mixité, réseaux de femmes et création d'entreprise au féminin. Le colloque aura lieu à l'École des Mines Paris Tech le 5 novembre. L'ensemble du programme et les conditions d'inscription sont sur le site : <http://www.femmesetsciences.fr/>

Le comité d'organisation espère vous retrouver nombreuses et nombreux lors de cette journée.

Déménagement du secrétariat et du siège de l'association



Le siège social de l'association et le secrétariat sont désormais situés 7 rue Lamennais, Paris 8^{ème} 2^{ème} étage, dans les locaux de la Société des Ingénieurs et Scientifiques de France (IESF). C'est également le siège social de Femmes Ingénieurs. Cette situation est favorable à des échanges fructueux.

Secrétariat de l'association

Gwendoline Petitjean, après un congé parental, revient assurer le secrétariat de l'association. Une réunion amicale a eu lieu à la suite du Conseil d'administration du 23 septembre pour remercier Justine Haye de son action dynamique au sein du secrétariat et lui souhaiter bon vent pour ses nouvelles activités.

Les interventions scolaires

Parmi les nombreuses interventions scolaires effectuées par les adhérentes de Femmes & Sciences, May Morris est intervenue au Lycée Charles de Gaulle à Londres lors d'une manifestation contre le sexisme et a donné une conférence sur les Femmes en Sciences à un public de jeunes.

Honneur aux femmes

Claire Voisin - médaille d'or du CNRS



La mathématicienne Claire Voisin est la lauréate de la médaille d'or 2016 du CNRS, la plus haute distinction scientifique française. Cette récompense couronne ses contributions majeures en géométrie algébrique complexe. Claire Voisin a déjà été distinguée par de nombreux prix. Son rayonnement à l'international est exceptionnel. Chercheuse au CNRS pendant une trentaine d'années, elle est aujourd'hui titulaire de la chaire Géométrie algébrique au Collège de France, première mathématicienne à entrer dans cette institution. Elle a été élue membre de l'Académie des sciences en 2010. C'est la quatrième fois qu'une femme est distinguée par ce prix depuis sa création il y a 62 ans. (photo © Patrick Imbert/Collège de France)

Distinction mondiale pour une chercheuse de l'Université de Limoges : Armelle Vardelle nommée au TSS Hall of Fame



Armelle Vardelle, professeure à l'université de Limoges et chercheuse au laboratoire Sciences des Procédés et Traitement de Surface a été nommée au Hall of Fame par "the American Society of Materials" (ASM). C'est la première femme à recevoir cette distinction, pour ses travaux internationalement reconnus sur la projection plasma. Le TSS (Thermal Spray Society) Hall of Fame a été créé en 1993 pour honorer les chercheurs ayant fait d'importantes contributions à la science, la technologie, la pratique, l'éducation, la gestion, et la promotion de la projection thermique. La projection thermique permet de faire des revêtements de surface anti usure et anticorrosion. Les principaux domaines d'application sont l'aéronautique et l'aérospatial, mais aussi la production d'énergie, l'automobile et les implants médicaux.

Sylvie Pommier lauréate de la médaille Réaumur



Sylvie Pommier est professeure des universités à l'Ecole Normale Supérieure Paris-Saclay. Elle est spécialiste de la fatigue des matériaux et de mécanique de la rupture. Ses recherches portent sur les méthodes de prévision du risque de rupture, de durée de vie et d'effets d'histoire et de mémoire en conditions non linéaires pour des applications principalement dans les domaines aéronautique, nucléaire ou naval. La médaille Réaumur récompense tous les deux ans une personnalité française ou étrangère dont les travaux ont eu des conséquences importantes dans les domaines de la durabilité ou de l'assemblage. Elle est la première femme depuis 1958, sa création, à obtenir ce prix.

Quelques documents intéressants

Orientation et parcours des filles et des garçons dans l'enseignement supérieur, Presses universitaires de Rouen et du Havre - Christine Fontanini



Christine Fontanini, professeure en Sciences de l'éducation à l'université de Lorraine, présente un bilan des choix d'orientation des filles et des garçons dans l'enseignement supérieur et confirme l'état des lieux et les conclusions antérieurement faits par les spécialistes du genre. Dans le cadre actuel, qui est celui de la massification de l'accès à l'enseignement supérieur, ces choix sont conditionnés par les directions prises par les intéressé-e-s dès l'enseignement secondaire. L'origine sociale des familles, l'implication des parents, le fait d'être issu-e-s ou non de l'immigration, les médias, l'information sur les métiers, le manque d'impact des textes officiels sur l'égalité filles/garçons à l'école, le genre qui détourne les filles de savoirs dont il leur avait été dit qu'ils n'étaient pas faits

pour elles : tout compte et participe à la construction des stéréotypes qui rendent le parcours délicat pour les filles. Christine Fontanini remarque que l'anticipation des charges familiales ne semble pas être prioritaire dans les choix post-baccalauréat des filles, mais qu'elle les rattrape plutôt au cours de leur cursus ou en début de leur vie professionnelle. Cet ouvrage fera référence.

Les débuts de carrières des femmes diplômées des filières scientifiques - "Rien ne se perd, rien ne se crée, tout se transforme" ? - Thomas Couppié et Dominique Epiphane – CEREQ

Ces jeunes femmes subissent, dès les premières années de vie active, une pénalité salariale par rapport aux hommes. Cette pénalité est associée à leur moindre accès à certains statuts, fonctions et domaines monétairement valorisés par le marché du travail. De plus, leurs difficultés à intégrer les emplois les plus valorisés ne se résorbent pas avec le temps. Plus globalement, se dégage l'impression d'une difficulté persistante à intégrer le cœur des métiers du domaine professionnel auquel elles ont été pourtant préparées et, au sein de ce domaine, les positions les plus prestigieuses et rémunératrices. Au final, après sept ans sur le marché du travail, elles témoignent d'un certain désenchantement, plus marqué que chez leurs homologues masculins ou que chez les femmes diplômées de filières plus féminisées de l'enseignement supérieur.

<http://www.cereq.fr/index.php/content/download/16494/133049/file/netdoc155.pdf>

L'insertion des hommes et des femmes à l'issue des formations très féminisées – CEREQ

« Tandis que, depuis près de quarante ans, l'orientation des jeunes femmes vers les bastions masculins est largement encouragée par les politiques publiques, l'arrivée des jeunes hommes dans les professions féminisées n'est en revanche pas le fruit d'une volonté politique ». Selon les auteurs, « les jeunes hommes, traditionnellement favorisés par rapport à leurs consœurs sur le marché du travail, bénéficient également, lorsqu'ils sont issus d'une formation fortement féminisée, d'un avantage certain en termes d'insertion professionnelle ».

<http://www.cereq.fr/newsletter/preview/16446/13/0/cereq/cereq>

Analyse quantitative de la parité entre les femmes et les hommes parmi les enseignants-chercheurs universitaires

Ce rapport du ministère en charge de l'Éducation nationale, de l'Enseignement supérieur et de la Recherche indique en particulier que les femmes professeures du supérieur sont, par rapport aux hommes, minoritaires dans tous les groupes disciplinaires alors que les maîtresses de conférences sont majoritaires en langues et littératures, en pharmacie, en biologie et biochimie et que la parité est respectée en sciences humaines. Mais le maintien des recrutements féminins en dessous de la barre des 50 % empêche d'atteindre la parité entre les femmes et les hommes.

[http://cache.media.enseignementsup-recherche.gouv.fr/file/statistiques/08/4/Analyse quantitative entre les femmes et les hommes parmi les enseignants-chercheurs universitaires 628084.pdf](http://cache.media.enseignementsup-recherche.gouv.fr/file/statistiques/08/4/Analyse_quantitative_entre_les_femmes_et_les_hommes_parmi_les_enseignants-chercheurs_universitaires_628084.pdf)

Les manuels de lecture en CP - étude du Centre Hubertine Auclert

Le Centre Hubertine Auclert s'est penché sur 22 manuels de lecture pour les classes de CP, provenant de 10 maisons d'édition. « Le constat est à nouveau sans appel » : l'égalité est encore loin. Entre une sous-représentation des femmes, des rôles sexués stéréotypés et un unique modèle familial... les manuels de lecture en CP ne transmettent pas l'égalité.

La prochaine étude portera cette année sur les manuels d'une nouvelle matière : l'Enseignement civique et moral, qui propose de très nombreuses entrées pour travailler sur l'égalité entre les filles et les garçons.

Et la modernité fut masculine. La France, les femmes et le pouvoir, troisième volume portant sur la période 1789-1804 - Eliane Viennot éditions Perrin

Ce volume s'attache à la période où les partisans de la masculinité prirent en main le pouvoir, transformant en lois et en constitutions ce qui n'était jusqu'alors que falsifications historiques, propagande et raisonnements de théoriciens. Eliane Viennot aborde la période qui va de la Révolution à l'Empire ; elle montre que les femmes de ce temps se sont investies dans la « réorganisation de la patrie » avec un enthousiasme identique à celui des hommes, revendiquant haut et fort l'exercice des mêmes droits. Mais que les hommes au pouvoir n'ont eu de cesse de renforcer le privilège masculin et cela quels que soient leurs désaccords.

Les Amphis du Mage (Réseau de recherche Marché du travail et genre)

Le Mage a organisé un débat sur « Les femmes dirigeantes, la fabrication des exceptions ». Tous les événements organisés par le Mage sont enregistrés (audio et/ou vidéo). Pour y accéder il suffit de cliquer sur l'onglet "Rediffusions" du site du Mage : <http://recherche.parisdescartes.fr/mage> et de choisir l'événement que l'on désire regarder et/ou écouter.

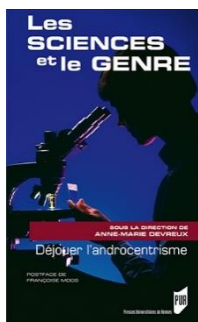
Les femmes et l'automobile : un enjeu de lutte contre la précarité, d'orientation professionnelle et de déconstruction des stéréotypes - délégation aux droits des femmes du Sénat :

Alors que les statistiques de l'accidentalité routière démontrent une conduite plus respectueuse des règles de la part des femmes, les clichés sur les femmes au volant, héritage des débuts de l'automobile cantonnant la femme au rôle de passagère, ont la vie dure... Comment expliquer ce paradoxe ?

Notre présidente Sylvaine Turck-Chièze a été auditionnée pour ce rapport.

<https://www.senat.fr/notice-rapport/2015/r15-835-notice.html>

Les sciences et le genre - Déjouer l'androcentrisme - Anne-Marie Devreux coordinatrice



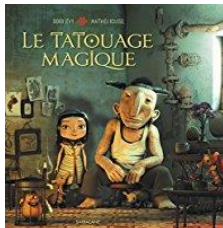
Ce livre rassemble les articles de scientifiques expert.e.s en genre de disciplines variées comme les technologies et l'ingénierie, l'écologie et l'environnement, la biomédecine et la santé. Soucieuses d'objectivité, les sciences exactes, expérimentales ou technologiques n'en sont pas moins imprégnées de stéréotypes sur les différences et hiérarchies entre hommes et femmes, masculin et féminin ou mâles et femelles. Trop souvent leurs généralisations découlent d'un point de vue spécifique masculin ignoré comme tel.

<http://www.pureditions.fr/detail.php?idOuv=4181>

Militantisme au féminin - Une femme à la présidence de l'UNEF,

Lilà Le Bas, étudiante en action publique, a succédé officiellement le 23 septembre à William Martinet et devient ainsi la première femme à la tête de l'UNEF, syndicat étudiant, dont elle était jusqu'alors déléguée générale.

Prix Brindacier « Le tatouage magique » - Didier Levy et Mathieu Roussel aux éditions Sarbacane



Ce prix récompense un album jeunesse pour la qualité de sa contribution à la lutte contre les stéréotypes sexistes et la promotion de l'égalité entre les femmes et les hommes. Il a été créé à l'initiative de Catherine Coutelle, députée et présidente de la délégation aux Droits des femmes et à l'Égalité à l'Assemblée Nationale. Ce prix fait référence à Fifi Brindacier, héroïne de littérature enfantine très émancipée. Le prix a été décerné à un conte initiatique au bout duquel une petite fille Naomi découvre la confiance dans ses propres ressources.

Quatrième édition du concours du CLEMI (Centre de liaison de l'enseignement et des médias d'information)

Dans le cadre de la 27ème Semaine de la presse et des médias dans l'école : avec sérieux ou avec humour, les écolier.e.s, lycéen.ne.s et collégien.ne.s ont déconstruit les stéréotypes sexistes.

Voici un exemple de dessin primé dans la catégorie Collèges : : « C'est ça être une fille », Nora Senhaji-Rhazi, classe de 5ème C, collège Victor Hugo à Nantes :



Claude Legris
Secrétaire générale